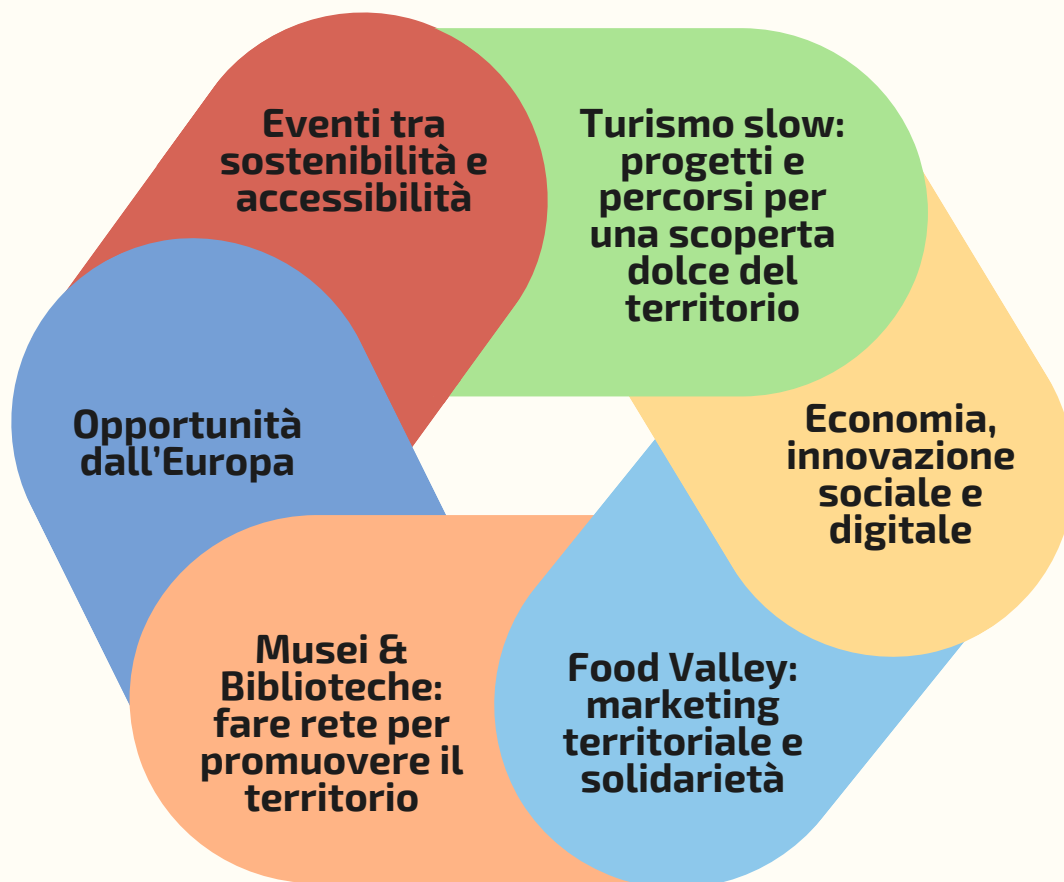


# **WORLD CAFÉ: SINERGIE PER LO SVILUPPO DI UN TERRITORIO SOSTENIBILE, ATTRATTIVO, RESILIENTE**

**SmARt LanD**  
Sustainable  
Attractive  
Resilient  
Linked  
Digital



**Sabato 17 settembre ore 17.30-20**



**comunicazione@unione.labassaromagna.it**  
**0545 280898 - 299215**

**Iscriviti  
e partecipa**

