



Comune di Rimini

GENTE
● DI ●
RIMINI

COSA
ABBIAMO
RACCOLTO

RIMINI RIMINI RIMINI RIMINI



Gente di Rimini è il percorso che lavora ad ascoltare e a far incontrare i diversi soggetti del Comune di Rimini per arrivare alla scrittura del

PIANO DI INCLUSIONE DI RIMINI

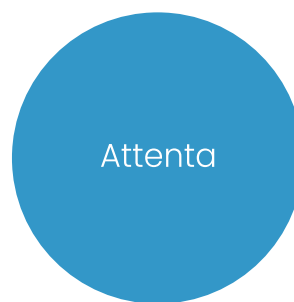
Stiamo lavorando attorno a quattro temi chiave, quattro sfide di inclusione quotidiana attorno alle quali vogliamo individuare, in maniera partecipata, soluzioni e piste di lavoro:



Inclusione
Lavorativa



Comunità
e Prossimità



Abbattimento
Barriere



Engagement
dei giovani



GENTE
DI
RIMNI

Attiva

Inclusione
Lavorativa

RIMNI RIMNI RIMNI RIMNI

CHI

Abbiamo ascoltato i soggetti istituzionali
che si occupano abitualmente di inserimenti lavorativi

tecnici Comunali
referenti dell'Azienda USL
Centro per l'Impiego
Enaip

le cooperative e i soggetti già attivi
nei percorsi di inclusione lavorativa
ma anche

un gruppo di associazioni di categoria
e rappresentanti di alcune imprese
nuove a questi temi.

Hanno partecipato in tutto

60

referenti del territorio!



COSA

Abbiamo lavorato insieme per mettere a fuoco

Le priorità di cui ci dobbiamo occupare e in particolare:

- 1 Il miglioramento dell'occupabilità delle persone fragili in senso ampio:** è necessario raccogliere **dati** sui percorsi di impiego di questo tipo, superare la frammentazione esistente della valutazione delle competenze individuali uniformando i criteri e andando oltre le categorie di fragilità.
Abbiamo condiviso come sia fondamentale potenziare gli strumenti diversi dal tirocinio, che ha una funzione fondamentale ma che deve essere solo una parte del percorso di avvicinamento al mondo del lavoro, limitandone gli abusi.
- 2 La cura del percorso dopo l'assunzione:** le aziende che inseriscono persone con fragilità devono poter contare su un supporto sempre, non solo nella fase di inserimento vero e proprio
- 3 L'ampliamento platea aziende che partecipano a questi percorsi come processo culturale:** è un cambio di paradigma che ha che vedere con diversi aspetti della vita di comunità e del mondo produttivo.
Per fare questo abbiamo bisogno di mappare e far conoscere le esperienze esistenti, rendere disponibile un tutoraggio che sia alle aziende ancor prima che sulle persone, ma anche di raccogliere in maniera molto aperta le criticità.
È necessario migliorare e potenziare la rete di soggetti che curano il processo di MATCHING, lavorando in maniera molto capillare e sartoriale sulle richieste delle aziende e sulle competenze delle persone, creando opportunità di conoscenza.

MIGLIORAMENTO
dell'OCCUPABILITÀ
delle PERSONE

racogliere dati
uniformare valutazione
potenziare
alla strumenti
rispetto al
tirocinio

CURA del
PERCORSO dopo
l'ASSUNZIONE

Supportare
TUTTO il percorso
non solo
nell'assunzione

AMPLIAMENTO
PLATEA AZIENDE
in un PROCESSO
CULTURALE

MAPPARE LE ESPERIENZE ESISTENTI / FARE TUTORAGGIO AUE AZIENDE /
RACCOGLIERE LE CATTITÀ / MIGLIORARE E POTENZIARE LA RETE DEI SOGGETTI
CHE CURANO IL MATCHING

NUOVI INCENTIVI

servono! per le aziende
che non sono soggette a
legge all'obbligo di
assunzione

DIMENSIONE AZIENDA

le piccole aziende hanno timore
di non riuscire a seguire con cura
le persone, hanno meno possibilità di
personalizzare i compiti

STRESS

difficile poter
garantire sempre
setting favorevoli

ONERI
→ TIROCINIO

tirocinio come strumento
meno oneroso per le
aziende, difficile da
superare...

TEMPI AZIENDA

non sempre favorevoli
sia x la presenza
che x i flussi di
lavoro

SIUREZZA sul LAVORO

Costi alti e percorsi incerti

RMN RMN RMN RMN

PRIMI ESITI

Con le associazioni di categoria e le imprese abbiamo messo a fuoco

quali sono le barriere

che disincentivano le aziende a prendere parte a questi percorsi e su cui è necessario lavorare e in particolare:

- **La dimensione delle aziende:** le aziende piccole hanno timore di non riuscire a seguire con la dovuta cura le nuove persone e hanno di fatto una scarsa possibilità di personalizzare i compiti
- **I tempi aziendali:** nel paradigma dell'efficienza i tempi non sono sempre favorevoli, sia in termini di frenesia che di flussi di lavoro a volte poco gestibili.
- Trovare **setting favorevoli** non è sempre facile e in alcuni settori c'è un alto livello di stress
- Ci sono molti nodi relativi alla **sicurezza sul lavoro**, per cui inserire persone con fragilità può portare a costi anche più alti o a percorsi incerti
- Il mondo del lavoro in tutti i settori premia sempre più le **soft skills** e diventano meno rilevanti le capacità tecniche
- Relativamente ai percorsi occupazionali, anche quando non è efficace **il tirocinio resta lo strumento meno oneroso** per l'azienda e quindi più difficile da superare
- Per le aziende non soggette per legge all'obbligo di inserimento servono **nuovi incentivi**



GENTE
DI
RIMNI

Aperta

Comunità
e Prossimità

RIMNI RIMNI RIMNI RIMNI

CHI

Abbiamo incontrato le comunità di

Viserba

Borgo Marina

Miramare

Gaiofana

Vergiano e Corpolo

Via De Varthema

210

partecipanti agli incontri sui 6 territori!

RIMN RIMN RIMN RIMN

COSA

Abbiamo bisogno di

**spazi di comunità in prossimità
che facciano incontrare le persone
e dove si possano trovare risposte.**

Come devono essere?

- **Al chiuso ma anche all'aperto** (ci servono non solo luoghi dove organizzare attività ma anche piazze)
- **Inter-generazionali**, partecipati e dove far incontrare le diverse culture che abitano la nostra città
- **Belli, curati ed accessibili**
- Che possano avere le **porte aperte a tutti**, a partire dai più fragili

RIMN RIMN RIMN RIMN

- AL CHIUSO E ALL'APERTO (anche piazze)
- INTERGENERAZIONALI & INTERCULTURALI
- BELLI, CURATI, ACCESSIBILI
- PORTE APERTE A TUTTI (a partire dai più fragili)

SPAZI di COMUNITA' & PROSSIMITA'

MAPPATURA CAPIUANE E CONDIVISA
DEVE NECESSITA' PER ORIENTARE LE RISPOSTE

Incontro tra
generazioni
nei centri
sociali

spazi scolastici
come luoghi
di prossimita'

Commissione
con i nodi
territoriali
di salute

Creazione e
mantenimento
delle reti sociali
di Quartiere
(agenti di prossimita')

Valorizzazione
di sport e
societa' sportive

Valorizzazione
dei Civico in
chiave sociale

miglior collaborazione
tra Comune e Caritas
parrocchiali

PRIMI ESITI

Come vogliamo costruire

questi spazi?

- Mappando in maniera sempre più capillare e condivisa **le necessità di prossimità** per orientare al meglio le risposte che il territorio già fornisce
- Creando e mantenendo **reti sociali di Quartiere**, anche con gli agenti di prossimità già esistenti (educatori e OSS)
- Lavorando per fare incontrare diverse **generazioni nei centri sociali e anziani** del territorio
- Ragionando sugli **spazi scolastici come luoghi di prossimità**, a partire da quelli di pertinenza del Comune
- **Legando** questo percorso a quello di creazione dei **nodi territoriali di salute**
- **Migliorando la collaborazione tra Comune e Caritas Parrocchiali** per arrivare in maniera sempre più efficace a chi ha bisogno
- Valorizzando i diversi **CiViVo** in chiave sociale
- Valorizzando **lo sport e le società sportive** come luogo di promozione di **inclusione** e non solo di salute

GENTE
DI
RIMNI

Attenta

Abbattimento
Barriere

RIMNI RIMNI RIMNI RIMNI

ACCESSIBILITÀ globale

Accessibility
Act
(UE 2019/882)
= BARRIERE
ARCHITETTONICHE
E PIÙ AMPIE
CITTADINE...

APPROCCIO DI SISTEMA

→ NUOVO
+
ESISTENTE!

- COSTITUZIONE DI UN TAVOLO INTERSETTORIALE INTERNO al Comune [1 referente x settore + figura di regia]
- FORMAZIONE INTERNA: approcci e soluzioni x i settori ↙
- AVVIAMENTO DI UN SISTEMA di RACCOLTA DATI & INFORMAZIONI
- STRUTTURAZIONE ABACO leggero e funzionale x tutti i servizi
- COORDINAMENTO CON IL P.I.A.O.

DATI → STRUMENTO PROIETTIVO!

- da leggere CRITICAMENTE!
- ▶ mancanza di dati (ASL, UNIVERSITA') anche interni (sistema educativo) DA RISOLVERE!

Introdurre in tutti i settori:
METODOLOGIA MENTALITA' AGILE

INTER... SETTORIALITA' DISCIPLINARITA'

↓ ambiente sociale scuola salute ...

GESTIRE il PRESENTE
 no solo emergenza!

ABBATTIMENTO BARRIERE
DENTRO L'AMMINISTRAZIONE

MIGLIOR ORGANIZZAZIONE
 MAGGIOR CULTURA

SEMPLIFICARE i LIVELLI

non aumentare gli atti
 non aumentare i passaggi

FORM-AZIONE

- CONTINUATIVA & COSTANTE
- MIRATA
- SOSTENIBILE

↓
ADEGNARE L'AMMINISTRAZIONE a questi temi

PIANIFIC-AZIONE
 A LIVELLO STRATEGICO

⊖ definire internamente delle DIMENSIONI / OBIETTIVI
 per rilegare quello che si fa nei vari settori

GIOCO di SQUADRA



▶ bisogno di DIALOGO SEMPRE MAGGIORE

▶ bisogno di FIGURA "DIRIGENZIALE" → GRUPPO STABILE referenti settori

RIM RIM RIM RIM RIM

PRIMI ESITI

Vogliamo sviluppare questo

approccio di sistema

attraverso:

- La costituzione di un **tavolo intersettoriale** interno al Comune sull'accessibilità che includa un referente per ogni settore e che preveda l'istituzione di una figura di regia
- **Azioni di formazione** interna rispetto all'approccio da adottare e alle soluzioni specifiche per i diversi settori
- L'avvio di un **sistema di raccolta dati** e informazioni
- La **strutturazione di un ABACO** leggero e funzionale per migliorare l'accessibilità cittadina, anche digitale, che diventi patrimonio di tutti i servizi
- Il **coordinamento** di questa azione **con il P.I.A.O.**

Parte di questo approccio sarà anche la strutturazione di

un sistema di dialogo

tra amministrazione e territorio sui temi dell'accessibilità che sia moderato e facilitato in modalità motivanti, in cui i soggetti esterni il sistema potranno:

- **Fare da stimolo** rispetto a sensibilità e visioni da integrare
- **Rilevare i bisogni**, portate punti di vista quotidiani
- **Segnalare buone pratiche**
- **Contribuire a un più ampio processo culturale** su diversi punti di vista
- Portare **uno sguardo su fragilità meno rappresentate**

Questo sistema potrebbe prevedere incontri periodici di confronto generale e momenti puntuali di coinvolgimento su specifici progetti o aree tematiche (trasporto pubblico, scuola, spiaggia, sanità)



GENTE
DI
RIMNI

Sensibile

Engagement
dei giovani

RIMNI RIMNI RIMNI RIMNI

CHI

Abbiamo ascoltato i soggetti già attivi
nello sviluppo di politiche giovanili,

scout,

parrocchie

le società sportive

i soggetti già protagonisti di attività

di coinvolgimento dei giovani o di punti di aggregazione

scuole

aprendo l'invito a chi lavora quotidianamente
a contatto con ragazze e ragazzi.

Hanno partecipato

40

rappresentati cittadini
e sono state mappate

oltre 30

esperienze virtuose



COSA

Abbiamo mappato

gli spazi

e le occasioni di

aggregazione

esistenti, strutturate e spontanee,
individuando

punti di forza e limiti

e abbiamo costruito anche

un'identikit dei giovani del territorio

RIMN RIMN RIMN RIMN RIMN

RITRATTO
DA USARE
COME
RIFERIMENTO

" LA GIOVANE & IL GIOVANE "

FRAGILITÀ
di VARIO TIPO
CON CONSAPEVOLEZZA



POCO SUPPORTO
delle FAMIGLIE → TROPPO
PRESENTI!
FATICA nel
COMPNDERE

SCONFITTA se c'è
"FALLIMENTO"
↑
SCUOLA COME
UN PESO più che
COME UNA
OPPORTUNITÀ

↓
MANCANZA di
FIDUCIA!
anche nel sistema
CIVICO
& ADULTO

→ importanza delle PERSONE
di RIFERIMENTO
TENDONO A
RIUNIRSI ATTORNO
A PROGETTI o CAUSE
BEN CIRCOSCRITTE
↳ PASSIONE COME
AGGREGAZIONE

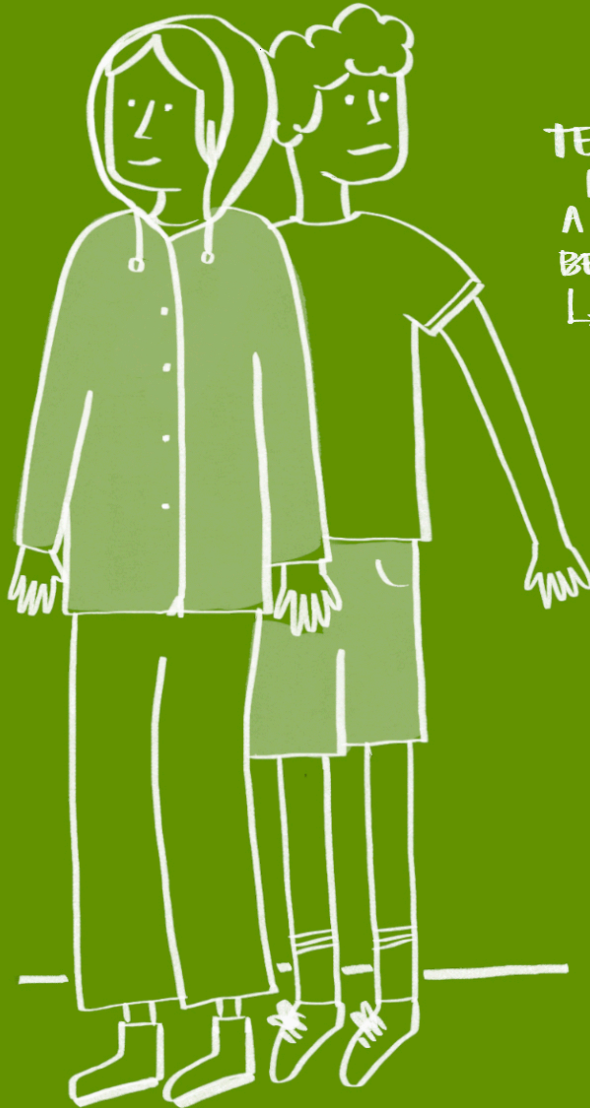


FRAGILE
AUTOSTIMA
("io non ho valore")

↕
PAURA DELL'ERRORE
DEL FALLIMENTO

↓
BISOGNO di
SENTIRSI ACCOLTI

↓
SI RACCONTANO!



NECESSITÀ di
PROPOSTE RAPIDE
IMMEDIATE
(tempi brevi)
VULNERABILITÀ
↳ VELOCITÀ



BISOGNO di
SPAZI LIBERI!
LIBERTÀ

BISOGNO di
TEMPO VUOTO!
faticamo a "sprecare"
tempo

INCERTEZZA
sul FUTURO
↓ casa ↓ lavoro ↓ clima

A CACCIA di
ESPERIENZE
& di DIVERSE
APPARTENENZE

NON C'È UN GRUPPO
DISAGREGAZIONE?

RIMN RIMN RIMN RIMN

PRIMI ESITI

**I giovani del territorio
sono spesso fragili,**
caratterizzati da una autostima bassa
e sembrano avere paura del fallimento.

**Manifestano la necessità di
fare tante esperienze diverse,**
con proposte che siano rapide e immediate.

**Tendono a riunirsi attorno a progetti
e cause ben circoscritte,
efficaci e a termine,**
più difficilmente in impegni di lungo periodo.

Hanno bisogno di sentirsi
visti e accolti,
di spazi liberi, di tempo vuoto,
di tornare a vedere
la scuola come una opportunità
e non come un peso.

RIMN RIMN RIMN RIMN RIMN

SPAZI A PORTE APERTE

RETE di SPAZI DIVERSI → ≠ SCUOLA → ≠ TRA LORO

OFFERTA DI DIRITTO AL POSSIBILE!
COMPETENZE & CONOSCENZE

- STIMOLARE LE PASSIONI -

POLIFUNZIONALITÀ

ACCESSO E FRUIZIONE LIBERA

- NO OBBLIGO A FARE QUALCOSA PER FORZA -

NO PERFORMANCE

NO GIUDIZIO

PER STARE

PER TUTTI PER TUTTE LE ETÀ
"Palazzo 11-18"



DIRITTO ALLA BEUTEZZA

DA PROGETTARE CON I GIOVANI
PERSONALIZZAZIONE "Spazio nostro"

diversità rispetto a ciascun territorio

SPAZIO FAMILIARE

21 m
GESTIONE! [no auto?]

QUALI ORARI?

- * ADULTI CARISMATICI
- * EQUIPE (ANCHE PER UOGNI DIVERSI) CHE COORDINI, SUPERVISIONI

⚠ motivazione degli operatori!

ALTRO?

PRIMI ESITI

Vogliamo lavorare a

una rete di spazi a porte aperte,
dedicati, diversi tra loro e dalla scuola
che possano accogliere i giovani e le giovani

Che siano gestiti da adulti carismatici e coordinati da una équipe
che ne supervisioni l'andamento in tutta la città, anche per

attivare un ascolto diffuso

Che siano ad accesso e fruizione libera,
che siano spazi per stare
e non solo per fare

Che possano

stimolare le passioni
offrendo competenze e conoscenze
e ospitando diverse funzioni

Li vogliamo progettare con i giovani
affinché li sentano loro, diversificandoli per i diversi territori.

E che siano davvero per tutti e per tutte





Comune di Rimini

GENTE
● DI ●
RIMINI

COME
ANDIAMO
AVANTI?

RIMINI RIMINI RIMINI RIMINI



Comune di Rimini

Il lavoro riprende il
28 AGOSTO
Ore 18.00
Bar Ferrari

Via Ferrari, 3 a Rimini

Un brindisi e due chiacchiere
per ripartire con il
Piano di inclusione!
e la

GENTE
DI **RIMINI**

RIMINI RIMINI RIMINI RIMINI