

**SERVIZIO SANITARIO REGIONALE
EMILIA-ROMAGNA**

Azienda Unità Sanitaria Locale della Romagna

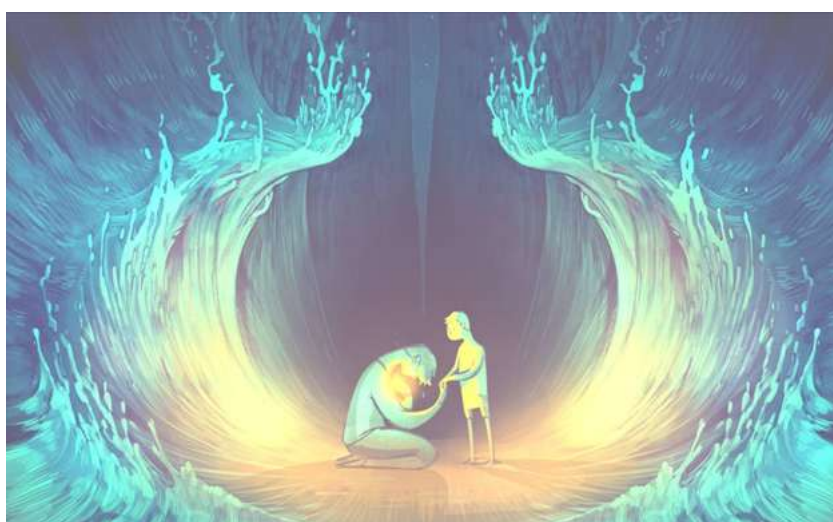
Dipartimento Cure Primarie e
Medicina di Comunità Ravenna

U.O.C. Cure Primarie Ravenna-Faenza-Lugo

Incontri gratuiti

MI PRENDO CURA DI TE

Conduttrice: **Dott.ssa Raffaella Oggianu**



**I gruppi sono rivolti a persone che si confrontano con difficoltà
nella gestione del carico di cura dei propri familiari
affetti da malattie croniche**

**Gli incontri si svolgeranno presso la
Casa della Comunità di Brisighella
Via F.lli Cardinali Cicognani, 76 - Brisighella (RA)**

PROGRAMMA

Martedì 28 gennaio 2025 **dalle ore 14** e a seguire
incontro **Carrello della Salute**
con *Assistente Sanitaria*

Martedì 18 febbraio 2025 **dalle ore 10,30**

Martedì 18 marzo 2025 **dalle ore 14** e a seguire
incontro **Cibo ed emozioni**
con *Psicologa e Assistente Sanitaria*

Martedì 15 aprile 2025 **dalle ore 10,30**

Martedì 13 maggio 2025 **dalle ore 14** e a seguire
incontro **Nuovi modi di fumare**
con *Psicologa e Infermiera*

Martedì 17 giugno 2025 **dalle ore 14** e a seguire
incontro di **Educazione alla Salute**
con *gli operatori della Sanità Pubblica*

Martedì 23 settembre 2025 **dalle ore 10,30**

Martedì 21 ottobre 2025 **dalle ore 10** e a seguire
incontro **Un passo alla volta**
con *Tecnico attività Motoria*

Martedì 18 novembre 2025 **dalle ore 10,30**

Martedì 16 dicembre 2025 **dalle ore 10,30**

**Gli incontri si svolgeranno gratuitamente, per un massimo di 15 partecipanti,
previo colloquio con la conduttrice Dott.ssa Raffaella Oggianu - Psicologa, Psicoterapeuta AUSL della Romagna**

Per ulteriori informazioni

**Rivolgersi al proprio medico di medicina generale, telefonare al n. tel. 0546/992650
oppure inviare e-mail: raffaella.oggianu@auslromagna.it**